

平成 28 年 5 月 20 日

(一社)建設コンサルタンツ協会  
近畿支部 会員各位

(一社)建設コンサルタンツ協会 近畿支部 技術委員会  
本部・情報部会 ICT 委員会 ICT 普及専門委員会

## GIS 講習会開催のお知らせ

近畿支部 技術委員会では、毎年、GIS 講習会を本部 ICT 普及専門委員会と共催で開催しております。今年度も ArcGIS 10.3.1 for Desktop 初級・中級編の講習を開催する事といたしました。

この講習会は、コンサルタント技術者が GIS を実業務に適用するための方法を考えられるようにすることを目的としています。実際にパソコンを操作しながら、実際のコンサルタント業務に GIS ツールをどのように適用するのかを修得して頂くことを目的としております。

以下の開催要領を熟読の上、ご参加下さるようお願いいたします。

### 開催内容

#### 1. 講習会対象者（※受講対象；建設コンサルタンツ協会会員に限ります）

- ・ GIS に興味のある技術者や業務に適用したいが適用方法がわからない技術者
- ・ 新入社員（できれば、入社 2 年目以降で実務を経験している若い技術者を希望）

#### 2. 開催予定

本講習会は、**初級編**と**中級編**に分かれています。初級編の受講は、どなたでも構いません。中級編は、初級編受講者または、同等の知識のある方を受講対象としております。

初級編・中級編を同時に受講されることをお勧めいたします。

開催日	内容	場所	募集人数	費用
6 月 22 日(水)	ArcGIS 10.3.1 for Desktop 初級編	大阪科学技術 センター 702 号室	各回 20 名	無料
6 月 23 日(木)	ArcGIS 10.3.1 for Desktop 中級編			

#### 3. 講習スケジュール（予定・各日）

- 09:45 ～ 10:00 受付・パソコンセット  
10:00 ～ 12:00 講習  
12:00 ～ 13:00 昼食・休憩（各自）  
13:00 ～ 17:00 講習

#### 4. 使用パソコンおよび使用ソフト（ESRI 社 ArcGIS10.3.1 for Desktop）について

参加者は、使用ソフトが動作する環境のノートパソコン（マウス含む）とテーブルタップ（電源延長コード、コンセント 2 口以上）を持参してください。必要スペックは後述の講習内容をご参照願います。使用ソフトのトライアル版は、後日、参加者・連絡担当窓口へ別途ご案内する URL からダウンロードしていただきます。インストールおよび動作確認の上参加してください。（正規版をお持ちの方はそちらで受講してもかまいません）

また、当日のテキストは事前に電子データで配布しますので、必ず各自印刷して持参願います。

5. 参加費 : 無料

6. 講習会申込み方法締め切り等

【申し込み方法】

別紙『GIS講習会受講申込書』に必要事項を記入の上、**Fax (06-6945-5892)**でお申し込み下さい。  
本講習会はその性質上参加人数が限られているため、参加希望者多数の場合は“**抽選**”により参加者を決定いたします。**参加の可否については、申込み担当者宛に後日ご連絡いたします。**  
また、参加希望者が少ない場合は中止させて頂く場合があります。あらかじめ御了承ください。

【申し込み期限】

平成28年6月3日(金)まで

【申込み先・お問い合わせ先】

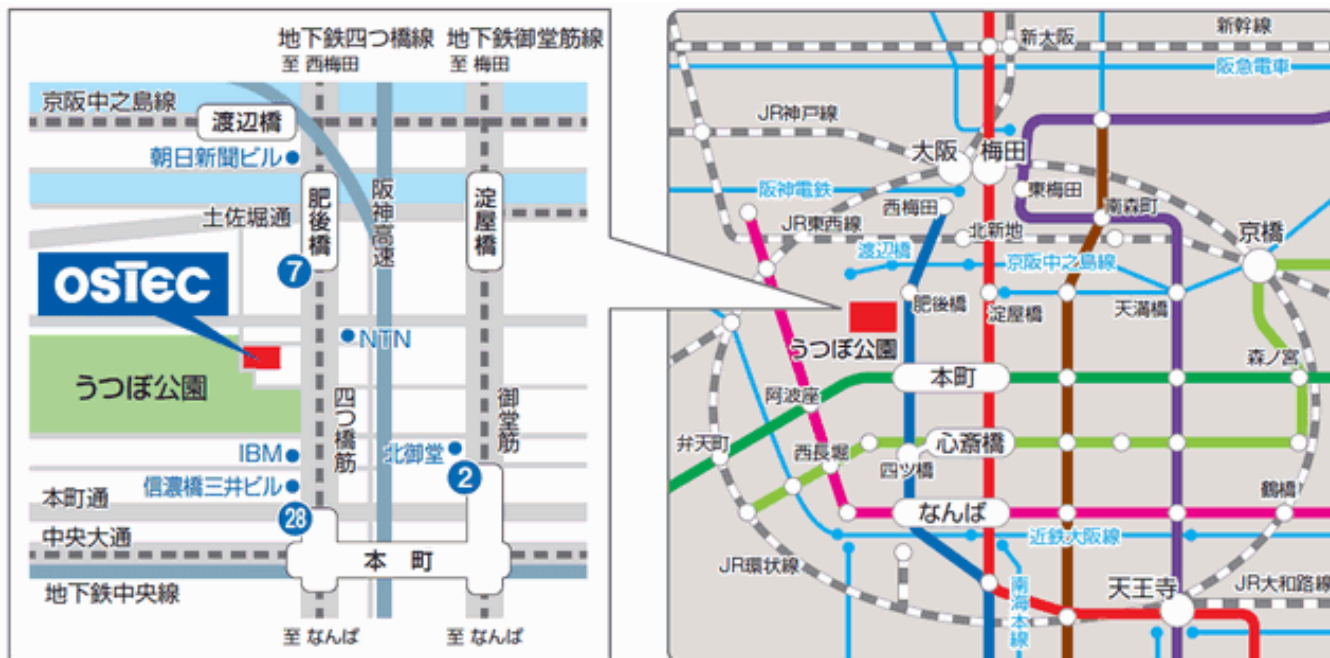
建設コンサルタンツ協会近畿支部事務局 Tel 06-6945-5891 Fax 06-6945-5892  
[mail@kk.jcca.or.jp](mailto:mail@kk.jcca.or.jp)

7. CPDについて

本講習は建設コンサルタンツ協会 CPD 対象プログラムとなっております。  
初級編 № 201605190006 (5.83 単位) / 中級編 № 201605190007 (5.83 単位)  
詳細は、協会ホームページ CPD 情報 (<https://cpd.jcca.or.jp/>) にてご確認ください。

8. 講習会会場

大阪科学技術センター 702号室 〒550-0004 大阪府大阪市西区靱本町1丁目8番4号  
<http://www.ostec.or.jp/data/access.html> (TEL. 06-6443-5324)



最寄駅:地下鉄四つ橋線「本町」駅下車  
28番出口

# 【講習概要】 ArcGIS 10.3.1 for Desktop 初級・中級編

## 1. ノートパソコンの必要スペック

トライアル版ソフトを後日お知らせする URL よりダウンロード・インストールしたノートパソコンを、当日持参して頂きます。**ArcGIS 10.3.1 for Desktop** を効果的に使用するための詳細な動作環境は下記の URL をご覧ください。

[http://www.esri.com/products/arcgis-for-desktop/environments/10\\_3\\_1/](http://www.esri.com/products/arcgis-for-desktop/environments/10_3_1/)

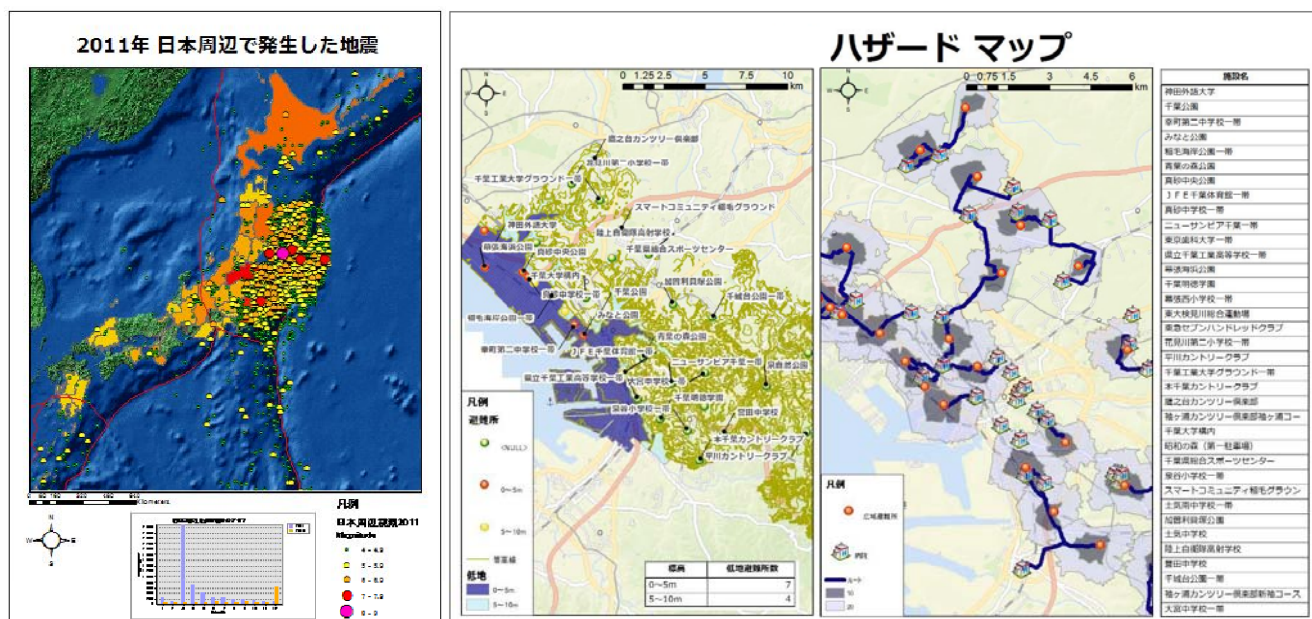
## 2. 講習内容

### ■ 初級編

これまで GIS を使った事が無い技術者を対象に、GIS の概念やソフトの機能等を講習します。パソコンを使って講師の操作説明に従って操作し、データの取り込みや、作成、分析、綺麗な地図の出力などの、基本的 GIS 操作を学ぶことができます。

### ■ 中級編

中級編では、より実践的なGIS操作を学びます。モデルビルダーの使い方、エクステンションのSpatialAnalystを利用した分析の実習を行います。この講習は初級編の技術レベルを習得している方が対象です。



## 2. ArcGIS 10.3.1 for Desktop の特徴

ArcGIS 10.3.1 for Desktop は、世界で最も普及しているデスクトップ GIS ソフトウェアで、世界中で 50 万を超えるユーザに利用されています。ArcGIS 10.3.1 for Desktop は、社会に存在する様々な情報と空間情報を統合して、わかりやすく表現、検索、管理、解析、編集を行うための強力なツールを提供しています。詳細は以下の HP にて確認してください。

<http://www.esri.com/products/arcgis/desktop/arcgis-for-desktop/details/>

注意) 従来、ArcView、ArcEditor、ArcInfo と呼ばれていた製品は、ArcGIS for Desktop Basic、Standard (旧 ArcEditor)、Advanced (旧 ArcInfo) と名称が変更されました。

別紙

Fax 送信状は不要です

平成 28 年 月 日

Fax 06-6945-5892

(一社) 建設コンサルタンツ協会近畿支部 事務局 宛

## G I S 講 習 会 受 講 申 込 書

### (2016-大阪 01, 2016-大阪 02)

会 社 名 : \_\_\_\_\_

T E L : \_\_\_\_\_

申込担当者氏名 : \_\_\_\_\_

連絡先メールアドレス : \_\_\_\_\_

	所 属 部 署	参 加 者 氏 名	ソフト 使用歴(年)	希望コース (○を記入)	
				初級編 6/22(水) 大阪01	中級編 6/23(木) 大阪02
1					
2					
3					

- ※ ソフト使用歴は、おおよその年数をご記入ください。初めての方は0としてください。
- ※ 本講習会はその性質上参加人数が限られているため、参加希望者多数の場合は“抽選”により参加者を決定いたします。
- ※ 参加の可否については、申込み担当者宛に後日ご連絡いたします。
- ※ 参加希望者が少ない場合は中止させて頂く場合があります。あらかじめ御了承ください。

申込締切 : 平成 28 年 6 月 3 日 (金) 17 : 00 まで